

# Sitthvað úr Suðurlandsferðum

SIGURÐUR ÞÓRARINSSON

*Raunvísindastofnun Háskólans*

## FORMÁLSORÐ

Síðan jarðfræðikennsla til háskólaprófs hófst við Háskóla Íslands fyrir rúmum áratug hefur sá er þetta ritar farið með 1sta árs jarðfræðinga vor hvert að heita má í fræðsluferð um Suðurland. Aðallega höfum við haldið okkur austan Markarfljóts og farið síðari árin alla leið austur að Austurhorni. Þessar ferðir eru farnar til þess að nemendurnir kynnist af eigin raun ýmsum veigamiklum þáttum íslenskrar jarðfræði: eldstöðvum, hraunum, jöklum og ýmsum fyrirbærum landmótunarfræðinnar og fáí að spreyta sig á einföldum mælingum með skrefatalningu, augnhæðarmælum o. s. frv.

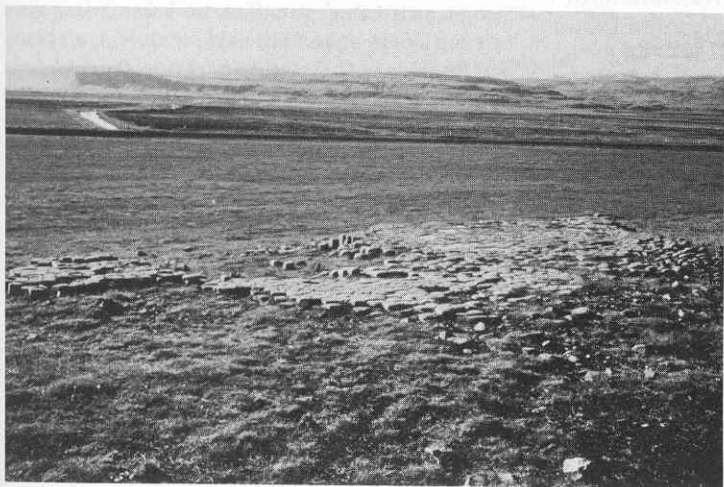
Hér á eftir verður vikið að nokkrum náttúrufyrirbærum, sem við höfum skoðað á þessum ferðum og mælt eða kannað að einhverju leyti. Þau hafa það sameiginlegt, að vera nærri akvegi, svo að forvitnum ferðalögum er auðvelt að skoða þau.

## I. KIRKJUGÓLF

Margir eru þeir, sem á ferð um Vestur-Skaftafellssýslu hafa skoðað það fyrirbæri, skammt austur af Kirkjubæjarklaustri, sem nefnt er Kirkjugólf (1. mynd). Eins og nánar verður að vikið, og nafnið bendir til, var í eina tíð talið, að hér væri um mannaverk að ræða. En svo er ekki. Segja má með orðum Jónasar: „Gat ei nema guð og eldur gjört svo dýrlegt furðuverk“. Raunar kemur einnig ís hér til, svo og brim og sandfok. Kirkjugólf er hluti af lóðrétt stuðluðu blágrýtislagi, sem jökull og brim hafa sorfið ofan af, en sandfok hefur verið þar að verki fram á síðustu áratugi, eða þar til sandurinn var græddur upp. Er sandsvörfun áberandi austan í stuðlabergsflötinni.

### *Lýsingar á Kirkjugólfi*

Sá sem fyrstur lýsir Kirkjugólfi svo vitad sé, er Sveinn Pálsson læknir, er kom að Kirkjubæjarklaustri 7. september 1793. Sveinn skrif-



Mynd 1. Kirkjugólf.  
Heildarmynd. — *Fig.*  
1. Kirkjugólf. General view. —  
*Ljós.* (photo): S.  
Þórarinsson.