

# Vélsleðaferð um vesturhluta Vatnajökuls vorið 1981

BRAGI HANNIBALSSON

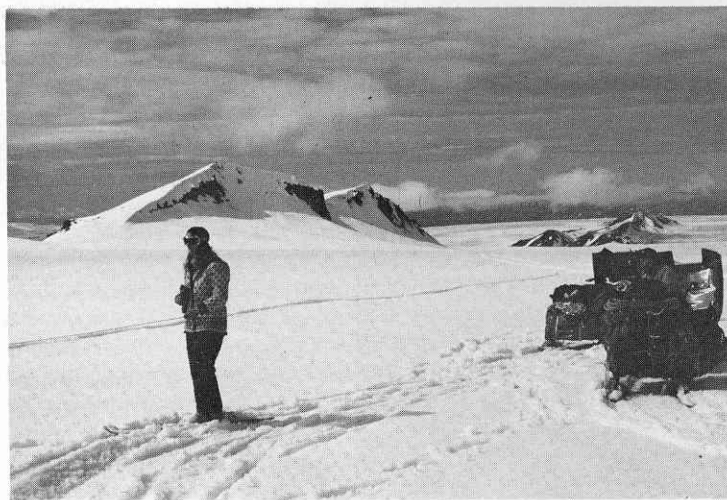
## ABSTRACT

*The author describes a tour on five snow scooters on Vatnajökull which nine members of the Iceland Glaciological Society carried out in eight days at the end of May in 1980. The route went from Breidamerkurjökull to Godheimar, Kverkfjöll and Hvannadalshnjúkur.*

Laugardagsmorguninn 14. júní 1981 lagði 8 manna hópur að stað frá Nesti á Ártúnsbrekku. Farartækin voru 2 jeppar með kerrur og voru 2 vélsleðar á hvorri kerru og einn bíll af Toyotagerð með 1 vélsleða á palli. Ferðinni var heitið á Vatnajökul og skyldi fara upp Tungnárjökul. Auk undirritaðs voru í ferð þessari Kristín Ingvarsdóttir, Torfi H. Ágústsson (Torfi tjaldlaus), Valdimar Valdimarsson, Skúli Már Sigurðsson, Ásta Óskarsdóttir, Þórður Henriksson og Páll Fransson. Ferðin í Jökulheima gekk vel fyrir utan smá töf, er varð vegna hjólbarðabilunar á annarri kerrunni. Það leiddi til þess að öxullinn bognaði og gekk því illa að láta varahjólið passa undir, en með hæfilega mörgum skífum undir felgurærnar tókst það.

Í Jökulheima komum við svo á níunda tímanum um kvöldið og eftir að hafa matast var ákveðið að

halda á jökulinn án þess að sofa. Bjart var og jafnvel sólskin á Tungnárjökli er við vorum á leiðinni í Jökulheima og þegar við lögðum af stað þaðan var enn bjart að sjá á jökulinn, en heldur hafði þó þyngt að. Ágætlega gekk að komast að jökluröndinni, áin mjög lítil (rétt í hné) og engar teljandi torfærur aðrar. Var nú farangri komið fyrir á dráttarsleðum og haldið af stað upp jökulinn sem orðinn var snjólaus og vatnsrásaðir margar neðst. Ætlunin var að fara inn undir Kerlingar og þar upp eins og okkur hafði verið ráðlagt áður en við lögðum af stað af Jörfamönnum nýlega komnum af jöklinum, en vegna vatnsrásanna urðum við að fara beint upp hallann fyrstu kílómetrana. Þar komum við á þykk-an snjóskafll er var undir einskonar hjalla í jöklinum. Fylgdum við nú skaflinum í stefnu á Kerlingar, en svo fór þó að lokum að skafllinn þraut og komum við þá á ís sem var talsvert sprunginn og því illur yfirferðar. Er hér var komið sögu var farið að rigna og þokan búin að byrgja alla sýn. Eftir nokkrar vangaveltur var ákveðið að snúa við og halda niður í Jökulheima og gista. Næsta morgun, sunnudag, var svo aftur lagt á jökulinn og nú haldið beint upp hallann og stefna tekin sunnanvert við Grímsfjall.



Mynd 1. Við Geirvörtur. Hágöngur til hægri, 16. júní 1981. Ljós. Valdimar Valdimarsson.